



真康順 手術醫療終身保險 (外溢型)

投保範例

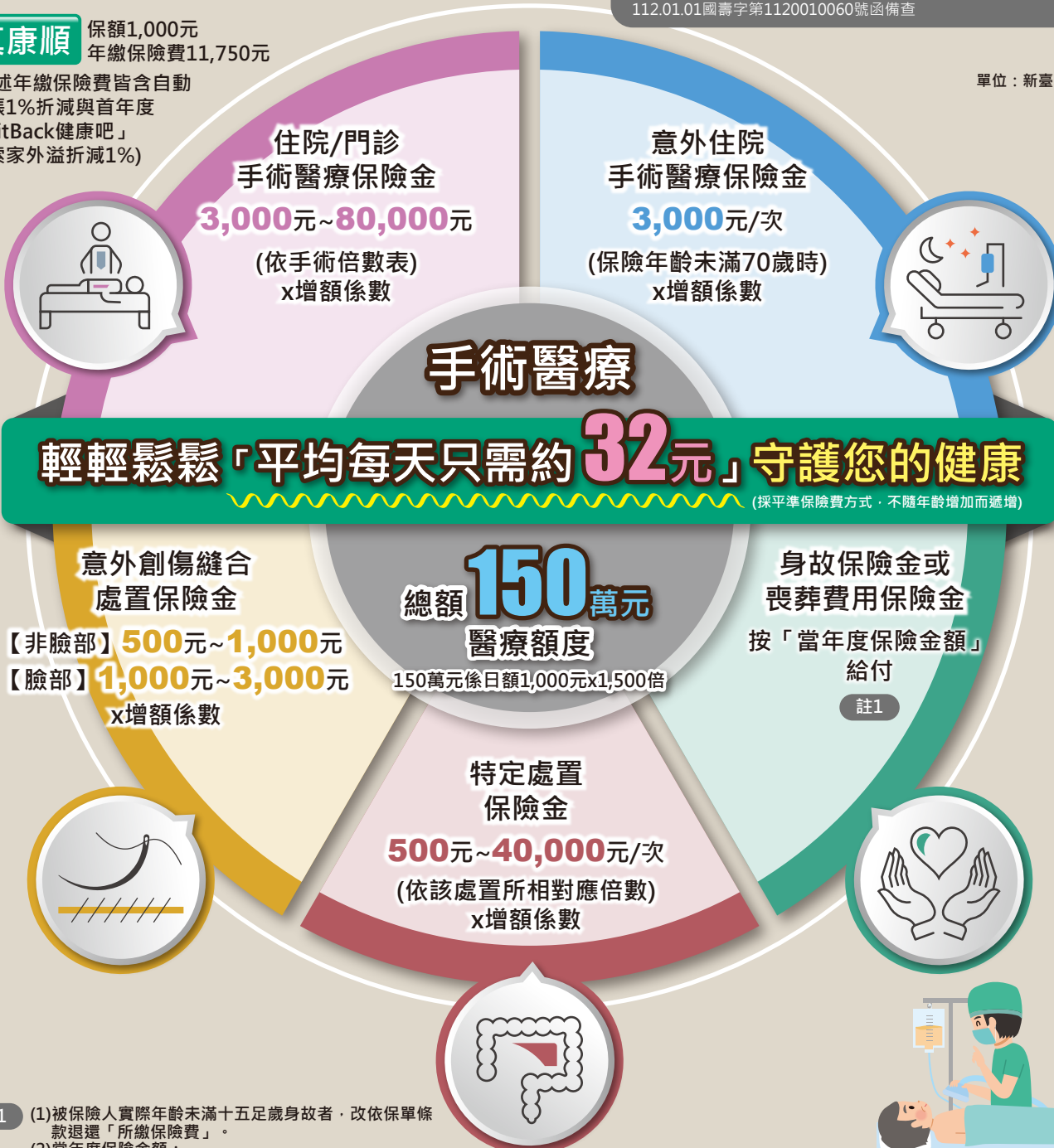
以30歲男性投保本商品(繳費20年期)為例：

真康順 保額1,000元
年繳保險費11,750元

(上述年繳保險費皆含自動轉帳1%折減與首年度「FitBack健康吧」探索家外溢折減1%)

國泰人壽真康順手術醫療終身保險(外溢型)
給付項目：住院手術醫療保險金、門診手術醫療保險金、特定處置保險金、意外創傷縫合處置保險金、意外住院手術醫療保險金、祝壽保險金、身故或喪葬費用保險金、所繳保險費的退還
101.07.01國壽字第101070004號函備查
113.07.01依113.06.27金管保壽字第11304921171號令修正(本保險因費率計算考慮脫退率，故無解約金)
國泰人壽健康計劃年齡暨會員等級名稱異動批註條款
112.01.01國壽字第1120010060號函備查

單位：新臺幣



註1 (1)被保險人實際年齡未滿十五歲身故者，改依保單條款退還「所繳保險費」。
(2)當年度保險金額：
• 被保險人於實際年齡滿十五歲後且保險年齡未滿十六歲前身故：被保險人身故時已繳之表訂保險費。
• 被保險人於保險年齡十六歲(含)後身故或其保險年齡到達九十九歲之保險單週年日仍生存：以保險單上所記載之「保險金額」(不含其他附約、附加條款、批註條款)為準，按年繳繳費方式無息計算自本契約生效日起至「被保險人身故日」或「繳費期間屆滿日」二者較早屆至之日所應繳保險費總額的一點零五倍，扣除被保險人依條款第十一條至第十五條之約定所應申領之各項保險金累計總額後之餘額，但不得為負值。
前項所稱「所繳保險費」，係指被保險人身故時已繳之表訂保險費。如欲了解其詳細計算方式，可查詢國泰人壽網站(www.cathayholdings.com/life)退費範例說明。

註2 增額係數表：

保單年度	1~10	11~20	21~30	31~40	41+
增額係數	1.00	1.05	1.10	1.15	1.20

投保規定

- 繳費年期：10、20、30年期。
- 保障期間：至99歲(被保險人保險年齡到達99歲之保險單週年日)。
- 承保年齡：0歲至繳費期滿不超過75歲。
- 保額限制：最低500元，最高3,000元(保額以百元為單位)。

年繳費率表

真康順手術醫療終身保險(外溢型)

20年期年繳費率

單位：新臺幣元 / 每百元保險金額

投保年齡	男	女	投保年齡	男	女
0	784	765	30	1,199	1,217
1	798	781	31	1,218	1,230
2	812	796	32	1,238	1,242
3	820	811	33	1,257	1,255
4	828	823	34	1,279	1,269
5	837	835	35	1,298	1,282
6	842	851	36	1,316	1,294
7	859	864	37	1,334	1,308
8	881	878	38	1,351	1,321
9	884	895	39	1,367	1,337
10	891	911	40	1,407	1,353
11	895	928	41	1,420	1,391
12	910	943	42	1,436	1,408
13	914	946	43	1,620	1,425
14	925	970	44	1,637	1,442
15	943	978	45	1,654	1,462
16	963	986	46	1,675	1,662
17	985	993	47	1,697	1,685
18	1,003	997	48	1,724	1,707
19	1,024	1,022	49	1,753	1,733
20	1,044	1,045	50	1,819	1,767
21	1,060	1,068	51	1,855	1,797
22	1,084	1,090	52	1,930	1,826
23	1,098	1,107	53	2,011	1,856
24	1,109	1,125	54	2,091	1,902
25	1,122	1,139	55	2,204	1,930
26	1,136	1,156			
27	1,149	1,171			
28	1,165	1,187			
29	1,181	1,201			

註：個人件費率計算公式(月繳第一次須繳二個月保險費)
每次所繳主附約合計保險費不得低於2,000元，但以金融機構轉帳方式繳費者，不受每次最低保險費限制。
· 半年繳=年繳費率x0.52
· 季繳費率=年繳費率x0.262
· 月繳費率=年繳費率x0.088
元以下四捨五入再乘以保險金額/日額即為應繳保險費。

揭露事項

※依據財保字第0920012416號令及金管保一字第09602083930號函，本商品各保單年度末之解約金、生存金及紅利金額總和與加計利息之應繳保險費累積值之差異情形依下列公式揭露：

$$\frac{CV_m + \sum Div_t (1+i)^{m-t} + \sum End_t (1+i)^{m-t}}{\sum GP_t (1+i)^{m-t+1}}$$

- i** 前一日曆年度之十二個月臺灣銀行、第一銀行與合作金庫三家行庫每月初(每月第一個營業日)牌告之二年期定期儲蓄存款最高年利率之平均值(1.59%)。
- CV_m** 第m保單年度之年末解約金。
- Div_t** 第t保單年度之可能紅利金額(本保險為不分紅保險，故無此項數值)。
- GP_t** 第t保單年度之年繳保險費。
- End_t** 第t保單年度之生存保險金。

※由於本保險為不分紅保險單，且無解約金及生存保險金之設計，故每一保單年度末之數值均為零，表示解約時保戶所領解約金、紅利及生存金之合計金額為零，故投保後提早解約或不繼續繳費，將可能產生不利消費者之情形。

服務人員

國泰人壽申訴電話：
市話免費撥打0800-036-599、
付費撥打02-2162-6201

FitBack
健康吧

加入「FitBack健康吧」健康計劃：享保險費折減

實際年齡達十八歲(含)以上之被保險人使用國泰人壽 App，並於下方點擊「❤健康吧」，加入「FitBack 健康吧」健康計劃符合下表會員等級，國泰人壽按表列比例折減本契約保險費。

會員等級越高，保費折減越高!	保險費折減率		
	探索家	實踐家	樂享家
首年度保費折減(註1)	1%	2%	3%
健康促進保險費折減(續期)(註2)	---	2%	3%



立即加入
享保費折減

註1：首年度保險費折減係依「投保始期」會員等級計算，請被保險人務必於投保前加入會員。
註2：健康促進保險費折減，本契約繳費期間內依各保險單週年日，往前推算第二個曆月(不含保險單週年日當月)的末日會員等級計算。

常見特定處置保險金給付項目表

	處置項目	給付倍數
1	深入皮下組織以下之切開引流	0.5
2	趾甲部分摘除併母組織切除術	0.5
3	上消化道內視鏡息肉或異物切除術	5
4	經皮穿肝膽管引流術	5
5	經內視鏡食道靜脈瘤結紮術	5
6	大腸鏡息肉切除術	3
7	尿路結石體外震波碎石術	3
8	雙J輸尿管導管置入術	1.25
9	治療性導管植入術-Port-A導管植入術	5
10	心導管檢查合併冠狀動脈攝影	5

註：真康順包含168項特定處置，詳細內容請參考保單條款。

注意事項

- 消費者投保前應審慎瞭解本商品之承保範圍、除外責任、不保事項及商品風險，相關內容均詳列於保單條款及相關銷售文件，如有疑義請洽詢銷售人員以詳細說明。
- 要保人可透過國泰人壽客服專線(市話免費撥打：0800-036-599、付費撥打：02-2162-6201)或網站(www.cathayholdings.com/life)、總公司(臺北市仁愛路四段296號)、分公司及通訊處所提供之電腦查閱資訊公開說明文件。
- 消費者於購買前，應詳閱各種銷售文件內容，本商品之預定附加費用率最高35.9%，最低16.1%；如要詳細了解其他相關資訊，請洽國泰人壽業務員、服務據點(客服專線：市話免費撥打0800-036-599、付費撥打02-2162-6201)或網站(www.cathayholdings.com/life)，以保障您的權益。
- 本保險為保險商品，依保險法及其他相關規定，受「保險安定基金」之保障。本保險為非存款商品，不受「存款保險」之保障。
- 本保險「疾病」之定義：指被保險人自本契約生效日起持續有效第三十一日或自復效日起所發生之疾病，詳情參閱保單條款。
- 本保險「意外傷害事故」之定義：指非由疾病引起之外來突發事故。
- 本保險所稱之「住院」，係指被保險人經醫師診斷其疾病或傷害必須入住醫院，且正式辦理住院手續並確實在醫院接受治療者，但不包含全民健康保險法第五十一條所稱之日間住院及精神衛生法第三十五條所稱之日間留院。保險公司辦理理賠作業於需要時會參據醫學專業意見審核被保險人住院之必要性。
- 本保險所稱之「手術」，係指符合衛生福利部最新公布之全民健康保險醫療服務給付項目及支付標準第二部第二章第七節或第三部第三章第四節第三項所列舉之手術，不包括該支付標準其他部、章或節內所列舉者，但因應醫療技術之進步所產生且經專科醫師認定為前述第二部第二章第七節或第三部第三章第四節第三項所列舉之手術項目，不在此限。如全民健康保險醫療服務給付項目及支付標準如有變更或停止適用者，本款前段內容亦將隨之變更或停止適用。
- 人壽保險之死亡給付及年金保險之確定年金給付於被保險人死亡後給付於指定受益人者，依保險法第一百二十二條規定不得作為被保險人之遺產，惟如涉有規避遺產稅等稅捐情事者，稽徵機關仍得依據有關稅法規定或納稅者權利保護法第七條所定實質課稅原則辦理。相關實質課稅原則案例，可至國泰人壽官方網站首頁查詢。
- 本保險為不分紅保險單，不參加紅利分配，並無紅利給付項目。
- 本簡章僅供參考，詳細內容以保單條款為準。
- 本保險部分年齡可能發生累積所繳保險費超出身故保險金給付之情形。