



國泰人壽
Cathay Life Insurance

國泰人壽

真康順手術醫療 終身保險(外溢型)

商品代號：L66

國泰人壽真康順手術醫療終身保險(外溢型)

給付項目：住院手術醫療保險金、門診手術醫療保險金、特定處置保險金、意外創傷縫合處置保險金、意外住院手術醫療保險金、祝壽保險金、所繳保險費的退還、身故保險金或喪葬費用保險金

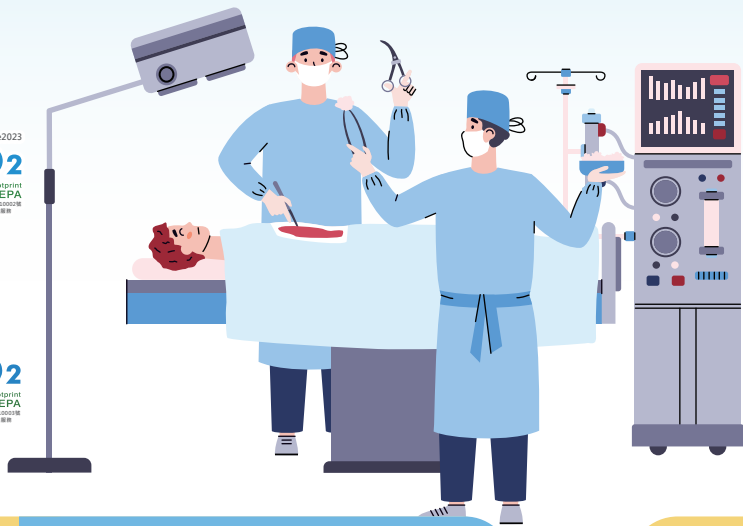
(本險因費率計算考慮脫退率致本險無解約金)

101.07.01國壽字第101070004號函備查

111.12.01國壽字第1110120020號函備查

國泰人壽健康計劃年齡暨會員等級名稱異動批註條款

112.01.01國壽字第1120010060號函備查



抗通膨

醫療保險金每10年增加5%，最多20%！



外溢機制

搭配「FitBack健康吧」健康計劃，最高3%保費折減，賺健康又享回饋！



手術+特定處置給付

1499項住院及門診手術項目、意外創傷縫合，外加168項特定處置，保障更全面



健康不浪費

身故或99歲領回年繳應繳保險費總額1.05倍扣除應領醫療保險金，保險費有去有回不浪費

範例說明

(單位：新臺幣)

30歲順先生投保「真康順手術醫療終身保險(外溢型)」繳費20年，保險金額1,000元，第一年年繳保險費11,750元(含自動轉帳1%、FitBack健康吧探索家1%折減)，其給付項目與金額如下：

案例 1

假設順先生於第一保單年度「指定日期」之會員等級為實踐家，則第二保險單年度之保險費可折減2%，加上自動轉帳(折減1%)後年繳保險費11,630元。

案例 2

續前例，假設順先生第二保單年度「指定日期」之會員等級為樂享家，且後續每年皆維持樂享家，則第三保險單年度起之保險費可折減3%，加上自動轉帳(折減1%)後，年繳保險費11,510元。

保險內容

手術醫療

1. 住院手術醫療保險金
保險金額 x 增額係數 x 手術給付倍數(3~80倍)
2. 門診手術醫療保險金
保險金額 x 增額係數 x 手術給付倍數(3~80倍)
3. 意外住院手術醫療保險金
保險金額 x 3 x 增額係數
4. 特定處置保險金
保險金額 x 增額係數 x 給付倍數(0.5~40倍)
5. 意外創傷縫合處置保險金
非臉部：保險金額 x 增額係數 x 意外創傷縫合處置給付倍數(0.5~1倍)
臉部：保險金額 x 增額係數 x 意外創傷縫合處置給付倍數(1~3倍)

註1：增額係數第1~10保單年度為1，爾後每10保單年度增加5%，最高至20%，詳情參閱條款。

註2：各項醫療保險金給付總額上限為保險金額的1500倍，各項醫療保險金係指住院手術醫療保險金、門診手術醫療保險金、特定處置保險金、意外創傷縫合處置保險金、意外住院手術醫療保險金。

註3：同一保險單年度內，門診手術醫療保險金、特定處置保險金的給付分別以10次為限。

身故祝壽

祝壽保險金、所繳保險費加計利息的退還、身故保險金或喪葬費用保險金
年繳應繳保險費總額的1.05倍-應申領之各項保險金累計總額

註1：保險年齡：按被保險人投保本契約時之足歲計算，但是未滿一歲的零數超過六個月者加算一歲，之後須每經過一個保險單年度始加計一歲。

註2：如被保險人於本契約有效且保險年齡未滿十六歲身故者，國泰人壽將改以下列方式處理：

- (1) 被保險人於實際年齡未滿15足歲身故：國泰人壽退還「所繳保險費」予要保人。
- (2) 被保險人於實際年齡滿15足歲後身故：國泰人壽按「所繳保險費」給付身故保險金。
- (3) 「所繳保險費」：係以保險費率表所載金額為基礎，迄被保險人身故日止，所繳之保險費。



加入「FitBack 健康吧」健康計劃：享保險費折減

實際年齡達十八歲(含)以上之被保險人使用國泰人壽App，並於下方點擊「❤健康吧」，加入「FitBack健康吧」健康計劃符合下表會員等級，國泰人壽按表列比例折減本契約保險費。

會員等級越高 保費折減越高!	保險費折減率		
	探索家	實踐家	樂享家
首年度保費折減(註1)	1%	2%	3%
健康促進保險費折減(續期)(註2)	---	2%	3%



立即加入
享保費折減

註1：首年度保險費折減係依「投保始期」會員等級計算，請被保險人務必於投保前加入會員。

註2：健康促進保險費折減，係依本契約繳費期間內各保險單週年日，往前推算第二個曆月(不含保險單週年日當月)的末日會員等級計算。

投保規定

- 繳費年期：10、20、30年期。
- 保障期間：至99歲(被保險人保險年齡到達99歲之保險單週年日)。
- 承保年齡：0歲至繳費期滿不超過75歲。
- 保額限制：最低500元，最高3,000元(保額以百元為單位)。

手術及特定處置倍數表

- 手術及特定處置項目明確，避免理賠爭議
- 總計高達1499項手術及168項特定處置

項目	給付倍數範圍
住院手術/門診手術	3~80
特定處置	0.5~40

- 常見手術項目摘錄表(真康順總計高達1499項手術)

手術項目	手術給付倍數
外耳道異物除去術，使用耳道鏡	3
人工水晶體植入術-第一次植入	3
板機指手術	5
十字韌帶修補術	10
剖腹產術	10
十字韌帶重建術	30
人工全膝關節再置換	40
冠狀動脈繞道手術-二條血管	50
斷指再接手術-五隻手指	60
心臟植入	80

- 常見處置項目摘錄表(真康順包含168項特定處置)

常見處置項目	手術給付倍數
虹膜雷射術(青光眼)	3
大腸鏡息肉切除術	3
尿路結石體外震波碎石術	3
心導管檢查合併支架置放術	40

註：詳細手術及特定處置項目，請參閱條款。

意外創傷縫合處置保險金等級倍數表

特別針對臉部位置加強保障

- 非臉部

創傷之傷口大小	小於等於10公分(含)	大於10公分
給付倍數	0.5	1

- 臉部

創傷之傷口大小	小於5公分(不含)	5至10公分(不含)	大於10公分(含)
給付倍數	1	2	3

揭露事項

※依據台財保字第0920012416號令、金管保一字第09602083930號函，本商品各保單年度末之解約金、生存金及紅利金額總和與加計利息之應繳保險費累積值之差異情形依下列公式揭露：

$$\frac{CV_m + \sum Div_t(1+i)^{m-t} + \sum End_t(1+i)^{m-t}}{\sum GP_t(1+i)^{m-t+1}}$$

i 前一日曆年度之十二個月臺灣銀行、第一銀行與合作金庫三家行庫每月初(每月第一個營業日)廣告之二年期定期儲蓄存款最高年利率之平均值。

CV_m 第m保單年度之年未解約金。

Div_t 第t保單年度之可能紅利金額(本保險為不分紅保險，故無此項數值)。

GP_t 第t保單年度之年繳保險費。

End_t 第t保單年度之生存保險金。

※由於本保險為不分紅保險單，且無解約金及生存保險金之設計，故每一保單年度末之數值均為零，表示解約時保戶所領解約金、紅利及生存金之合計金額為零，故投保後提早解約或不繼續繳費，將可能產生不利消費者之情形。

20年期年繳費率表

單位：新臺幣元/每百元保險金額

投保年齡	男性	女性	投保年齡	男性	女性
0	784	765	28	1,165	1,187
1	798	781	29	1,181	1,201
2	812	796	30	1,199	1,217
3	820	811	31	1,218	1,230
4	828	823	32	1,238	1,242
5	837	835	33	1,257	1,255
6	842	851	34	1,279	1,269
7	859	864	35	1,298	1,282
8	881	878	36	1,316	1,294
9	884	895	37	1,334	1,308
10	891	911	38	1,351	1,321
11	895	928	39	1,367	1,337
12	910	943	40	1,407	1,353
13	914	946	41	1,420	1,391
14	925	970	42	1,436	1,408
15	943	978	43	1,620	1,425
16	963	986	44	1,637	1,442
17	985	993	45	1,654	1,462
18	1,003	997	46	1,675	1,662
19	1,024	1,022	47	1,697	1,685
20	1,044	1,045	48	1,724	1,707
21	1,060	1,068	49	1,753	1,733
22	1,084	1,090	50	1,819	1,767
23	1,098	1,107	51	1,855	1,797
24	1,109	1,125	52	1,930	1,826
25	1,122	1,139	53	2,011	1,856
26	1,136	1,156	54	2,091	1,902
27	1,149	1,171	55	2,204	1,930

注意事項

- 消費者投保前應審慎瞭解本商品之承保範圍、除外責任、不保事項及商品風險，相關內容均詳列於保單條款及相關銷售文件，如有疑義請洽詢銷售人員以詳細說明。
- 本保險為不分紅保險單，不參加紅利分配，並無紅利給付項目。
- 要保人可透過國泰人壽客服專線(市話免費撥打：0800-036-599、付費撥打：02-2162-6201)或網站(www.cathayholdings.com/life)、總公司(臺北市仁愛路四段296號)、分公司及通訊處所提供之電腦查閱資訊公開說明文件。
- 消費者於購買前，應詳閱各種銷售文件內容，本商品之預定附加費用率最高35.9%，最低16.1%；如要詳細了解其他相關資訊，請洽國泰人壽業務員、服務據點(客服專線：市話免費撥打0800-036-599、付費撥打02-2162-6201)或網站(www.cathayholdings.com/life)，以保障您的權益。
- 本保險為保險商品，依保險法及其他相關規定，受「保險安定基金」之保障。本保險為非存款商品，不受「存款保險」之保障。
- 本保險「疾病」之定義：指被保險人自本契約生效日起持續有效第三十一日或自復效日起所發生之疾病，詳請參閱保單條款。
- 本保險「意外傷害事故」之定義：指非由疾病引起之外來突發事故。
- 本保險所稱之「住院」，係指被保險人經醫師診斷其疾病或傷害必須入住醫院，且正式辦理住院手續並確實在醫院接受診療者，但不包含全民健康保險法第五十一條所稱之日間住院及精神衛生法第三十五條所稱之日間留院。保險公司辦理理賠作業於需要時會參據醫學專業意見審核被保險人住院之必要性。
- 本保險所稱之「手術」，係指符合衛生福利部最新公布之全民健康保險醫療服務給付項目及支付標準第二部第二章第七節或第三部第三章第四節第三項所列舉之手術，不包括該支付標準其他部、章或節內所列舉者，但因應醫療技術之進步所產生且經專科醫師認定為前述第二部第二章第七節或第三部第三章第四節第三項所列舉之手術項目，不在此限。如全民健康保險醫療服務給付項目及支付標準如有變更或停止適用者，本款前段內容亦將隨之變更或停止適用。
- 人壽保險之死亡給付及年金保險之確定年金給付於被保險人死亡後給付於指定受益人者，依保險法第一百十二條規定不得作為被保險人之遺產，惟如涉有規避遺產稅等稅捐情事者，稽徵機關仍得依據有關稅法規定或納稅者權利保護法第七條所定實質課稅原則辦理。相關實質課稅原則案例，可至國泰人壽官方網站首頁查詢。
- 本簡介僅供參考，詳細內容以保單條款為準。
- 本保險部分年齡可能發生累積所繳保險費超出身故保險金給付之情形。

服務
人員

國泰人壽申訴電話：
市話免費撥打0800-036-599、
付費撥打02-2162-6201